

ERASMUS+

ECHE Prensiplerine Uyum / Ulusal Ajans Denetimleri


Özlem YÜCEL

Yükseköğretim Birimi Uzmanı

24 Nisan 2017

Mehmet Akif Ersoy Üniversitesi - BURDUR

Erasmus Charter for Higher Education: ECHE Yükseköğretim Erasmus Beyannamesi



European
Commission

ERASMUS CHARTER FOR HIGHER EDUCATION 2014-2020

The European Commission hereby awards this Charter to:

HIGHER EDUCATION INSTITUTION

The Institution undertakes to respect the following principles:

- Respect in full the principles of non-discrimination set out in the Programme and ensure equal access and opportunities to mobile participants from all backgrounds.
- Ensure full recognition for satisfactorily completed activities of study mobility and, where possible, traineeships in terms of credits awarded (ECTS or compatible system). Ensure the inclusion of satisfactorily completed study and / or traineeship mobility activities in the final record of student achievements (Diploma Supplement or equivalent).
- Charge no fees, in the case of credit mobility, to incoming mobile students for tuition, registration, examinations or access to laboratory and library facilities.

The institution further undertakes to:

- When Participating in Mobility Activities -

Before Mobility

- Publish and regularly update the course catalogue on the website of the institution well in advance of the mobility periods, so as to be transparent to all parties and allow mobile students to make well-informed choices about the courses they will follow.
- Carry out mobility only within the framework of prior agreements between institutions. These agreements establish the respective roles and responsibilities of the different parties, as well as their commitment to shared quality criteria in the selection, preparation, reception and integration of mobile participants.
- Ensure that outgoing mobile participants are well prepared for the mobility, including having attained the necessary level of linguistic proficiency.
- Ensure that student and staff mobility for education or training purposes is based on a learning agreement for students and a mobility agreement for staff validated in advance between the home and host institutions or enterprises and the mobile participants.
- Provide assistance related to obtaining visas, when required, for incoming and outgoing mobile participants.
- Provide assistance related to obtaining insurance, when required, for incoming and outgoing mobile participants.
- Provide guidance to incoming mobile participants in finding accommodation.

During Mobility

- Ensure equal academic treatment and services for home students and staff and incoming mobile participants.
- Integrate incoming mobile participants into the institution's everyday life.
- Have in place appropriate mentoring and support arrangements for mobile participants.
- Provide appropriate linguistic support to incoming mobile participants.

After Mobility

- Accept all activities indicated in the learning agreement as counting towards the degree, provided these have been satisfactorily completed by the mobile students.
- Provide incoming mobile participants and their home institutions with transcripts containing a full, accurate and timely record of their achievements at the end of their mobility period.
- Support the reintegration of mobile participants and give them the opportunity, upon return, to build on their experiences for the benefit of the institution and their peers.
- Ensure that staff are given recognition for their teaching and training activities undertaken during the mobility period, based on a mobility agreement.

- When Participating in European and International Cooperation Projects -

- Ensure that cooperation leads to sustainable and balanced outcomes for all partners.
- Provide relevant support to staff and students participating in these activities.
- Exploit the results of the projects in a way that will maximise their impact on individuals and participating institutions and encourage peer learning with the wider academic community.

- For the Purposes of Visibility -

- Display this Charter and the related Erasmus Policy Statement prominently on the institution's website.
- Promote consistently activities supported by the Programme, along with their results.

On behalf of the institution, I recognise that implementation of the Charter will be monitored and that violation of any of the above principles and commitments may lead to its withdrawal by the European Commission.

-signed-

Prof. xxx
Legal representative
Erasmus Code

www.uef.eu/erasmus-ecche

ECHE Prensipleri / Temel Prensipler

- Programın ayrımcılık yapmama prensibine uymak ve farklı sosyal çevrelerden gelen tüm katılımcılara eşit fırsatlar sunulmasını temin etmek.
- Kazanılan krediler bakımından başarıyla tamamlanan öğrenim hareketliliklerine ve, mümkünse stajlara, tam tanınma sağlamak (ECTS veya uygun bir sistemle).
- Öğrencinin kazanımlarını kayıt altına alan nihai belgede başarıyla tamamlanan öğrenim ve/veya staj faaliyetlerinin yer almasını sağlamak (Diploma Eki veya muadili belgeler).
- Kredi hareketliliği faaliyetinde, gelen öğrencilerinden harç, kayıt, sınav veya labaratuvar ve kütüphane hizmetlerine erişim için ücret almamak.

ECHE Prensipleri / İlave Prensipler:

Hareketlilikten Önce:

- Ders kataloğunu web sitesinde yayınlamak ve düzenli olarak güncellemek.
- Yalnızca ya belirlenmiş çerçeveseler ya da önceden imzalanmış anlaşmalar dahilinde hareketlilik gerçekleştirmek.
- Giden katılımcıların hareketliliğe iyi hazırlanmış olduklarından emin olmak.
- Hareketliliğin hareketlilik öncesi yapılan öğrenciler için öğrenim anlaşması, personel için hareketlilik anlaşması çerçevesinde yapıldığından emin olmak.
- Gelen ve giden katılımcılara gerekiyorsa vize işlemleri konusunda yardımcı olmak.
- Konaklama konusunda gelen katılımcılara rehberlik etmek.

ECHE Prensipleri / İlave Prensipler:

Hareketlilik Sırasında:

- Yerel öğrenci ve personelle gelen öğrenci personele akademik ve hizmetler anlamında eşit şekilde davranmak.
- Gelen katılımcıları kurumun gündelik hayatına dahil etmek.
- Hareketliliğe katılanlar için danışmanlık etmek ve destek
- Gelen katılımcılara dil desteği sağlamak.

ECHE Prensipleri / İlave Prensipler:

Hareketlilik Gerçekleştikten Sonra :

- Öğrenim anlaşması kapsamındaki başarılı olunan tüm faaliyetleri öğrencisi olunan program kapsamında sayarak kabul etmek.
- Gelen katılımcılara ve kurumlarına hareketlilik sonundaki kazanımların tam, doğru ve uygun zamanlamalı kaydını içeren transkript vermek.
- Katılımcıların kuruma tekrar adapte olmalarına yardımcı olmak ve deneyimlerini kurumun ve akranlarının istifadesine sunmalarına fırsat tanımak.
- Personelin hareketlilik anlaşması çerçevesinde gerçekleştirdikleri ders verme ve eğitim alma faaliyetlerine tanınma sağlamak.

ECHE Prensipleri / İlave Prensipler:

Avrupa İçi ve Uluslararası Ortaklık Projelerine Katılındığında:

- Ortaklığın tüm taraflar için sürdürülebilir ve dengeli çıktılar ortaya koyduğundan emin olmak.
- Bu faaliyetlere katılan ilgili tüm öğrenci ve personele destek sunmak.
- Etkilerini bireyler ve katılımcı kurumlar için maksimize edecek ve daha geniş bir akademik çevre için öğrenimi teşvik edecek şekilde proje sonuçlarının etkilerini yaygınlaştırmak.

ECHE Prensipleri / İlave Prensipler:

Görünürlük İçin:

- ECHE'nin ve Erasmus Politika Beyanının kurumun web sitesinde yayınlanması
- Program tarafından desteklenen faaliyetleri ve çıktılarını sürekli olarak teşvik etmek
- Tüm yükseköğretim kurumlarının kendi "Erasmus politika beyan"larını oluşturmaları

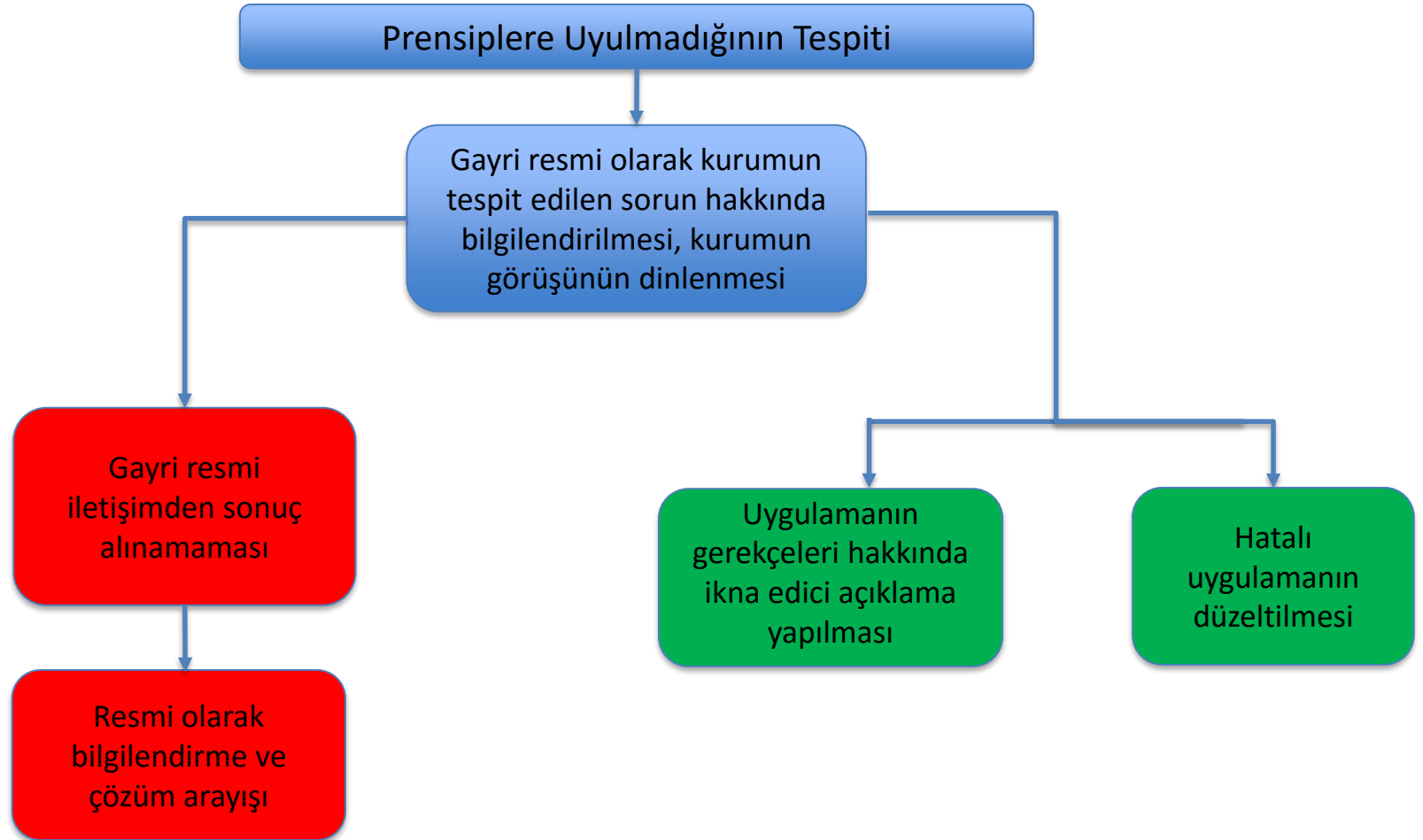
ECHE Prensiplerine Uyumun Denetimi:

Denetim Araçları

- *Bireysel Şikayetler ve Masabaşı İzleme*
- *Koordinatörlerle Toplantılar*
- *Faaliyet Sırasında veya Bittikten Sonraki Yerde Denetimler*
- *Sistem Denetimleri*
- *İzleme Ziyaretleri*
- *Nihai Raporlar*
- *Katılımcı Raporları*
- *Faaliyet Bittikten Sonraki Mali Kontroller*

ECHE Prensiplerine Uyumun Denetimi:

Prensiplere Uyulmadığının Tespit Edilmesi Halinde Takip Edilecek İşlemler



ECHE Prensiplerine Uyumun Denetimi:

Prensiplere Uyulmadığının Tespit Edilmesi Halinde Takip Edilecek İşlemler

Resmi Süreç:

- ECHE uyumuyla ilgili bir sorunla karşılaşıldığı konusunda kurum resmi olarak bilgilendirilir ve kurumun değerlendirmesini iletmesi istenir.
- Takip eden yazışmalarda veya iletişimde bir eylem planı üzerinde uzlaşılması beklenir. Bu eylem planı aşağıdaki minimum bilgileri içermelidir:
 - Alınacak somut önlemler
 - Sorumlu kişi/kişiler
 - Zaman planlaması (deadline)
- Süresi içerisinde önlemler alınmazsa kurum yeniden uyarılır.
- Halen sonuç alınamazsa durum Avrupa Komisyonu'na bildirilir.

ECHE Prensipleri:

**ECHE PRENSİPLERİNE UYULMAMASI
ECHE'NİN İPTALİ İLE SONUÇLANABİLİR !**

ECHE Prensipleri 2016 Öncelik Alanları (2016 Pressure Points):

1. ECTS Ders Katalogları:

Web sitesi üzerinde yayınlanması ve düzenli olarak güncellenmesi

2. Tanınma:

Başarılı olunan tüm faaliyetlere tam tanınma sağlanması ve kayıtlı olunan diploma programının parçası olarak sayılması

3. Not Dağıtım Tablosunu da İçeren, Notlandırma Sistemi ve Not Transferi Hakkında Bilgi:

Tam tanınmanın gerçekleştirilebilmesi için alınan notların yerel notlara dönüştürülmesini sağlayan araçlar

ECHE Prensipleri 2016 Öncelik Alanları

2016 Pressure Points: 1-ECTS Ders Kataloglarının Yayınlanması

İSTENEN UYGULAMA:

- ✓ Güncel ECTS kataloğunun web sitesinde yayınlanması ve kolay ulaşılabilir olması
- ✓ Yerel, ve yaygın konuşulan bir dilde yayınlanması
- ✓ İçeriğin 2015 ECTS Users' Guide'da önerilen şekilde olması (sayfa 55,56,57)
 - Genel bilgiler
 - Hizmetler
 - Programlar hakkında bilgi
 - Her bir ders/eğitim unsuru hakkında bilgi

ECHE Prensipleri 2016 Öncelik Alanları

2016 Pressure Points: 1-ECTS Ders Kataloglarının Yayınlanması

Değerlendirmede Bakılacak Unsurlar:

- ✓ Gelecek akademik yılın ders programının iyi bir zamanlamayla yayınlanmış olması ve güncel olması
- ✓ Yaygın kullanılan bir dilde de yayınlanıyor olması
- ✓ İçeriğinin ve yapısının kalitesi
- ✓ İnternet sitesi üzerindeki yeri: kolaylıkla ulaşılması

Veri Kaynakları:

- ✓ Öğrenci raporları
- ✓ İnternet sayfası

Değerlendirme Sonucu:

Güçlü Orta Zayıf

ECHE Prensipleri 2016 Öncelik Alanları

2016 Pressure Points: 1-ECTS Ders Kataloglarının Yayınlanması

| Güçlü | Orta | Zayıf |
|--|---|--|
| Öğretim anlaşmalarının hazırlanması bakımından iyi bir zamanlamayla. Gelen öğrencilerin en az %80'i katılımcı raporunda kurs kataloglarının zamanında yayınlanmış ve güncel olduğunu işaretlemiş | Akademik yıl başlamadan biraz önce yayınlanmış. Gelen öğrencilerin %50-79'u katılımcı raporunda kurs kataloglarının zamanında yayınlanmış ve güncel olduğunu işaretlemiş | Hiç yok veya akademik takvim başladıktan sonra yayınlanmış. Gelen öğrencilerin %50'sinden daha azı zamanında ve yayınlanmış ve güncel olduğunu işaretlemiş. |
| Tamamı yaygın kullanılan bir dilde hazırlanmış | Kurs kataloğu kısmen yaygın kullanılan bir dilde hazırlanmış | Yaygın kullanılan bir dilde yayınlanmamış. |
| Gelen öğrencilerin en az %80'i kurs kataloğu içeriğinin ihtiyaçlarını karşılama bakımından yeterli olduğunu işaretlemiş | Gelen öğrencilerin %50-79'u katalog içeriğinin ihtiyaçlarını karşılama bakımından yeterli olduğunu işaretlemiş | Gelen öğrencilerin %50'sinden daha azı katalog içeriğinin ihtiyaçlarını karşılama bakımından yeterli olduğunu işaretlemiş |
| Kurumun internet sitesinin ana sayfasından 2 klikle ulaşılabilir veya arama bölümünden bulunabilir | Kurumun internet sitesinin ana sayfasından ulaşılması biraz zor | Ana sayfadan 5 kliktan daha sonar ulaşılabilir-tabi eğer yayınlanmışsa. |

ECHE Prensipleri 2016 Öncelik Alanları

2016 Pressure Points: 2-Tanınma

İSTENEN UYGULAMALAR:

- ✓ ECHE başvurusunda/ikili anlaşmalara belirtilen tanınma sisteminin uygulanması
- ✓ Öğrenim Anlaşmalarının faaliyet başlamadan önce tamamlanması
- ✓ Hareketlilik faaliyeti boyunca başarılı olunan **tüm kredilerin** ve **alınan notlarla birlikte** öğrencinin mezun olacağı programda ihtiyaç duyduğu kredilere sayılması
- ✓ Gelen katılımcılara ve kurumlarına eksiksiz ve doğru transkriptlerin vakitlice temin edilmesi

ECHE Prensipleri 2016 Öncelik Alanları

2016 Pressure Points: 2-Tanınma

Değerlendirmede Bakılacak Unsurlar:

- ✓ Giden öğrencilerin öğrenim anlaşmalarının eksiksiz ve zamanında imzalanmış olması
- ✓ Gelen öğrencilerin transkriptlerinin faaliyet bittikten sonraki 5 hafta içerisinde verilmiş olması
- ✓ Uygun bir süre içerisinde AKTS veya benzer bir sistem kullanılarak tam tanınma sağlanması
- ✓ Staj faaliyetlerine tanınma sağlanması (mezunlar hariç)
- ✓ Personel hareketliliklerine tanınma sağlanması

ECHE Prensipleri 2016 Öncelik Alanları

2016 Pressure Points: 2-Tanınma

Veri Kaynakları:

- ✓ Öğrenci raporları
- ✓ Personel raporları
- ✓ Öğrenim anlaşmaları
- ✓ Görüşmeler

Değerlendirme Sonucu:

Güçlü Orta Zayıf

ECHE Prensipleri 2016 Öncelik Alanları

2016 Pressure Points: 2-Tanınma

| Güçlü | Orta | Zayıf |
|---|---|---|
| Öğrenim anlaşmalarının %90-100'ü hareketlilik başlamadan önce her 3 tarafça da imzalanmaktadır | Öğrenim anlaşmalarının %75-89'u hareketlilik başlamadan önce imzalanmaktadır | Öğrenim anlaşmalarının %75'inden daha azı hareketlilik başlamadan önce imzalanmaktadır, ve önce imzalanmayan örnekler mevcuttur |
| Gelen öğrencilerin %90-100'ünün transkriptleri faaliyetleri bittikten sonraki 5 hafta içerisinde verilmektedir | Gelen öğrencilerin %80-89'unun transkriptleri faaliyetleri bittikten sonraki 5 hafta içerisinde verilmektedir | Gelen öğrencilerin %80'inden daha azının transkriptleri faaliyet bittikten sonraki 5 hafta içerisinde verilmektedir |
| Öğrenim anlaşması Tablo B'deki içeriğin tamamına tanınma sağlanmıştır (mezunlar için diğer araçlara bakılabilir – Örneğin Europass) | - | Öğrenim anlaşması Tablo B'deki içeriğin tamamına tanınma sağlanmamıştır |
| Staj faaliyetlerinin %70-100'üne AKTS kullanılarak tanınma sağlanmıştır | Staj faaliyeti mezuniyet transkriptinde ve diploma ekinde belirtilmektedir | Staj faaliyeti için tanınma sağlanmamaktadır |
| Kurumun personel hareketliliğinin kariyer gelişimine katkısı konusunda belli bir stratejisi vardır ve hareketliliğe katılan personelin %70-100'ü katılımcı raporunda tanınma yönteminden memnun olduğunu işaretlemiştir | Personel hareketliliği faaliyetinin onaylandığı ve takdir edildiği örnekler mevcuttur ve hareketliliğe katılan personelin %50-69'u katılımcı raporunda tanınma yönteminden memnun olduğunu işaretlemiştir | Personel hareketliliğinin tanınması ile ilgili hiçbir şey yapılmamaktadır, ve personelin %50'sinden daha azı katılımcı raporunda tanınma yönteminden memnun olduğunu işaretlemiştir |

ECHE Prensipleri 2016 Öncelik Alanları

2016 Pressure Points: 3-Not Dağılım Tablosu

İSTENEN UYGULAMALAR:

- ✓ Üniversitenin notlandırma sistemini ortaklarına bildirmesi:
 - Web sitesi üzerinde
 - Kurumlararası anlaşmalarda
 - Transkript'te

ECTS video on "ECTS grade distribution tables:

<http://ec.europa.eu/avservices/video/player.cfm?ref=1101940&sitelang=en&videolang=EN/EN>

Egracons: Notların transfer edilmesi için on-line not çevirim aracı

<http://egracons.eu/>

ECHE Prensipleri 2016 Öncelik Alanları

2016 Pressure Points: 3-Not Dağılım Tablosu

Değerlendirmede Bakılacak Unsurlar:

- ✓ Fakülte/enstitülerin notlandırma sistemleri hakkında tam ve doğru bilgi
- ✓ Kurumdaki not dağılımları hakkında tam ve doğru bilgi
- ✓ Kredi transferi ve not dönüşümü süreçleri hakkında öğrencilerin tam ve doğru olarak bilgilendirilmesi

Veri Kaynakları:

- ✓ Öğrenci raporları
- ✓ İnternet sayfası: AKTS katalogları

Değerlendirme Sonucu:

Güçlü Orta Zayıf

ECHE Prensipleri 2016 Öncelik Alanları

2016 Pressure Points: 3-Not Dağılım Tablosu

| Güçlü | Orta | Zayıf |
|--|--|---|
| Kurumun internet sitesinde ve AKTS kataloglarında tüm bilgi mevcuttur | Notlandırma sistemi hakkında kısmen bilgi mevcuttur | Hiç bilgi bulunmamaktadır |
| AKTS Not Dağılım Tablosu veya yaygın kullanılan başka bir sistem kullanılmaktadır (örn:Egracons) | Not dağılım tablosu kullanılmaktadır | Hiç not dağılım tablosu kullanılmamaktadır |
| Öğrencilerin %80-100'ü not dönüşüm süreci hakkındaki bilgilendirmeden memnundur | Öğrencilerin %50-79'u not dönüşüm süreci hakkındaki bilgilendirmeden memnundur | Öğrencilerin %50'sinden daha azı not dönüşüm süreci hakkındaki bilgilendirmeden memnundur |

ECHE Prensipleri Gelecek Hedefler

- Öğrencilere destek mekanizmaları, hibe ödemeleri
- **Staj hareketliliği**
- **Hareketliliğe katılımıda eşit fırsatlar ve sosyal içerme**
- **Personel hareketliliğinde tanınma**
- KA107 projeleri için ECHE uyum izleme araçları
- Ortaklık projeleri
- Kurumlararası anlaşmalar ve anlaşmaların yönetimi

TEŞEKKÜR EDERİZ.

TÜRKİYE ULUSAL AJANSI ile
herkes için Erasmus+



www.ua.gov.tr



/ulusalajans