



Erasmus+ Yükseköğretim Yeni Başlayanlar Toplantısı

5-6 Eylül 2016, Işık Üniversitesi

Berna Severge

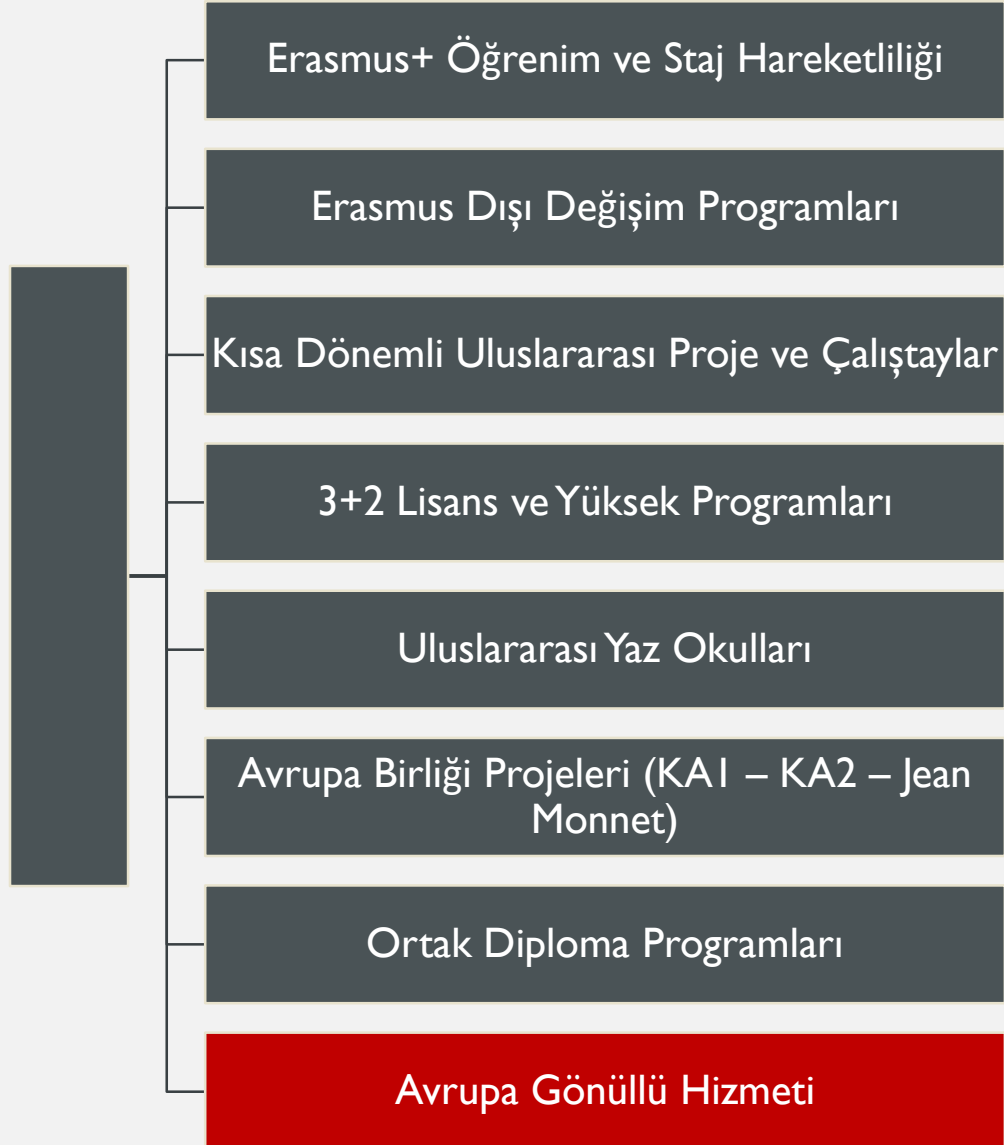
Uluslararası Programlar Ofisi Direktörü



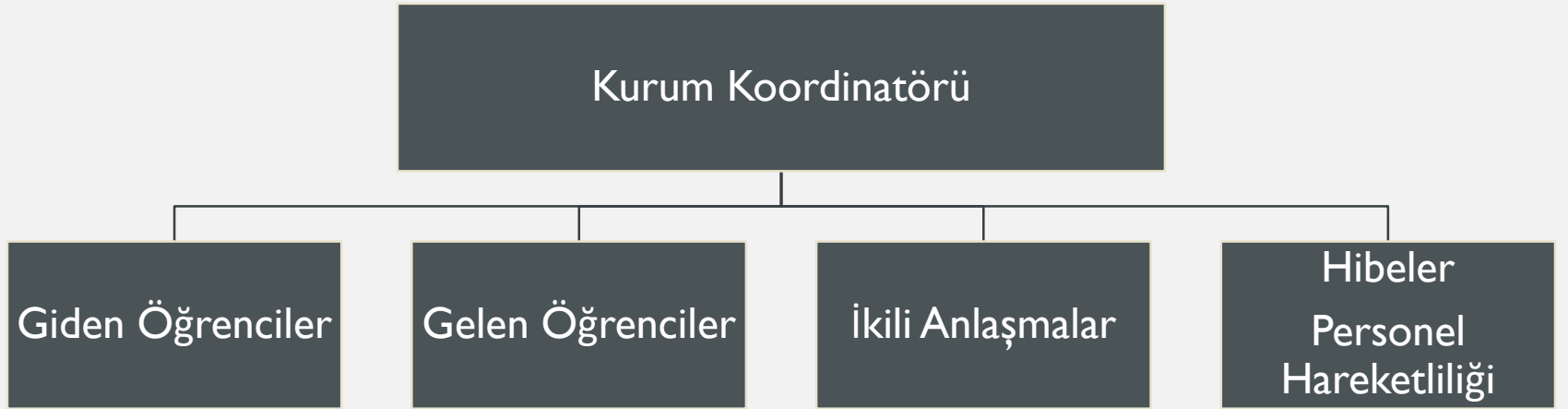
FEYZİYE MEKTEPLERİ VAKFI

IŞIK ÜNİVERSİTESİ

ULUSLARARASI PROGRAMLAR OFİSİ



ERASMUS+ GÖREV DAĞILIMI



ULUSLARARASI OFİSİN PAYDAŞLARI

İÇ PAYDAŞLAR

- ❖ Öğrenciler
- ❖ Akademik / İdari Personel
- ❖ Erasmus Kurum Koordinatörü
- ❖ Erasmus Bölüm Koordinatörleri
- ❖ ESN
- ❖ Rektörlük
- ❖ Genel Sekreterlik
- ❖ Öğrenci İşleri
- ❖ Mali İşler / Strateji Geliştirme Daire Başkanlığı
- ❖ Kariyer Merkezi
- ❖ Yabancı Diller Okulu
- ❖ Yurtlar Müdürlüğü / SKS
- ❖ Öğrenci Velileri

ULUSLARARASI OFİSİN PAYDAŞLARI

DIŞ PAYDAŞLAR

- ❖ **Ulusal Ajans**
- ❖ **Ortak Kurumlar**
- ❖ **Avrupa Komisyonu**
- ❖ Göç Birimi
- ❖ YÖK
- ❖ Konsolosluklar
- ❖ Diğer Ulusal Ajanslar (British Council, Campus France, DAAD)
- ❖ Sigorta Şirketleri
- ❖ Diğer Kurumlar (THY, Yurtdışı İşletmeler, Yazılım Şirketleri)

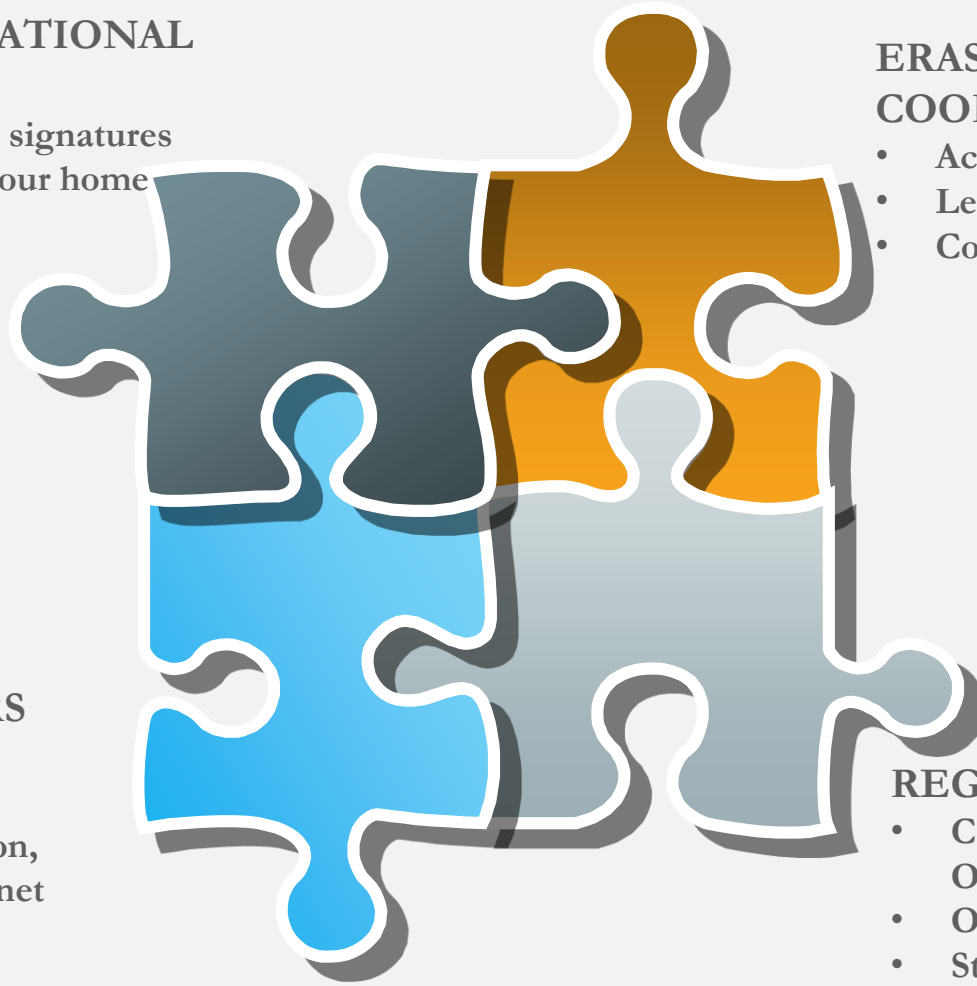
WHO YOU GONNA CALL?

OFFICE OF INTERNATIONAL PROGRAMS

- Erasmus+ paperwork/ signatures
- Communication with your home university
- Residence Permit
- Travel Card

ESN IŞIK/ MENTORS

- Social activities
- Assistance on campus facilities, transportation, communication, internet connection, etc.



ERASMUS DEPARTMENT COORDINATOR

- Academic issues
- Learning Agreement
- Course registrations

REGISTRAR'S OFFICE

- Campus Online/ Course Online Troubleshooting
- Official Student Certificate
- Student ID Card

NİTELİK X NİCELİK

- ❖ Bölüm Koordinatörü Önerisi
- ❖ Proje Ortakları
- ❖ Diğer Üniversitelerin Anlaşmaları
- ❖ Karşı Kurumlardan Gelen Teklifler

Kalite → Info Sheet → Güçlü Yanlar → Öğrenci Memnuniyeti

ULUSLARARASILAŐMA/ İKİLİ ANLAŐMALAR

- ❖ EAIE
- ❖ NAFSA
- ❖ ERACON
- ❖ STAFF WEEK
- ❖ BUSINET



<http://www.busetnet.org.uk/>

ORYANTASYON – GİDEN ÖĞRENCİ

- ❖ Açık Kapı Politikası
- ❖ Tanıtım Toplantıları
- ❖ Seçim Sonrası Toplantı
- ❖ 4 Adımda Erasmus Checklist

(Başvuru ve Seçim, Karşı Kuruma Başvuru, Vize ve Hibe işlemleri, Dönüş ve Kredi Transferi)

Ülke bazında oryantasyon

Gelen – Giden – Dönen öğrenci etkileşimi

Facebook Grubu

ORYANTASYON – GELEN ÖĞRENCİ

- ❖ ESN Desteđi
- ❖ Havaalanı – Őehir Merkezi KarŐılama
- ❖ Oryantasyon Günü (Kahvaltı – Icebreaking – Sunum – Kampüs Turu – AkŐam Yemeđi)
- ❖ Türkçe Dersi
- ❖ Sosyal Aktiviteler
- ❖ Facebook – Whatsapp grubu
- ❖ IŐık Tandem Havuzu
- ❖ Çay Saati

SİGORTA – VİZE – OTURMA İZİNİ

- ❖ AIG – Gelen Öğrenciler
- ❖ AON – Staj Hareketliliği (Sağlık, Mesuliyet, Kaza)
- ❖ Özel Öğrenci Sağlık Sigortası, Sosyal Güvenlik Anlaşması

VİZE – OTURMA İZİNİ

- ❖ Konsolosluk - Danışmanlık
- ❖ Konsololuğa Hitaben Vize Kolaylaştırıcı Mektup

OS – KURUMSAL DESTEK HİBESİ

- ❖ Hareketlilik sayısı ile orantılı
- ❖ Oryantasyon (incoming – outgoing)
- ❖ Özel Günler
- ❖ ESN Destek
- ❖ Toplantı ve Fuarlar
- ❖ Üyelikler (EAIE – Businet – Dukenet)
- ❖ Dil Sınavı – Dil Dersi
- ❖ Erasmus Yazılımı Destek
- ❖ Tanıtım Materyali - Hediyeler

TEŞEKKÜRLER!

berna.severge@isikun.edu.tr