

# Erasmus+ Programının Yetişkin

## Eğitimi Sektörüne Etkisi



**RIA**

ADULT EDUCATION



### Katılımcılar

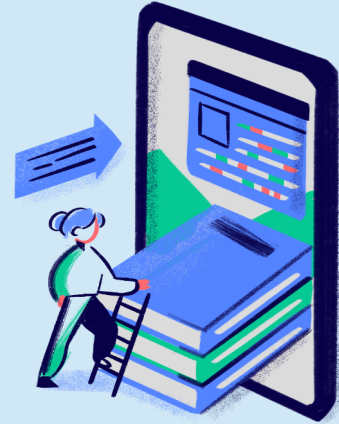
Katılımcı kurum/kuruluşlar arasında yaygın olarak okul/enstitü/eğitim merkezleri, yükseköğretim kurumları, yerel ve bölgesel kamu kurumları yer almaktadır.

En sık hedef alınan öğrenci grupları; eğitim düzeyi düşük yetişkinler, kadınlar, genç yetişkinler ve temel becerilerden yoksun yetişkinler olup daha az oranlarla diğer yetişkin grupları da temsil edilmektedir.

### Ana etki

Sonuçlar, Erasmus+'a katılımla sektörün ve sektör çalışanlarının özellikle öğretimi güçlendirme, sağlama, çeşitlendirme, kaliteyi artırma ve bireysel ve mesleki olarak kendilerini geliştirme hususlarında ciddi oranda bir artış meydana geldiğine işaret etmektedir.

Program yetişkin öğrencilerin öz güvenlerini, sosyal bağlantılarını ve katılımlarını artırırken, iş gücü piyasasına yansımaları sınırlı kalmaktadır. Etkiyi engelleyen herhangi bir faktöre dair geri bildirim bulunmamaktadır.



### Yatay öncelikler üzerindeki etki

Erasmus+ Programlarına katılımın tüm temalarda iyileşmeyi tetiklediği görülmekle birlikte, bu etkiler özellikle Dijital Dönüşüm, Dâhil Etme ve Çeşitlilik, Demokratik Yaşama Katılım, Ortak Değerler ve Sivil Katılım alanlarında belirginleşmektedir.

Geliştirilen çıktılar ve ürünler kurum/kuruluşlar tarafından önemli düzeyde kullanılmaya devam edilmektedir.



### Yerel, bölgesel ve ulusal düzeyde politikalara etki

Erasmus+ Programının politikalar üzerindeki etkisi hem yerel ve bölgesel düzeyde hem de ulusal düzeyde (hükümet ve/veya sektörel) uyarlamalarla kendini göstermektedir. Program, yerel ve bölgesel düzeyde politikalar üzerinde daha belirgin bir etkiye sahipken, ulusal düzeyde bu etki azalmaktadır.

