



DEVLET PLANLAMA TEŞKİLATI  
AB Eğitim ve Gençlik Programları  
Dairesi Başkanlığı (Ulusal Ajans)



Education and Culture

Leonardo da Vinci

# Leonardo da Vinci

## Avrupa Birliği Mesleki Eğitim Eylem Programı

II. Aşama: 2000 - 2006



L24

AB EĞİTİM ve GENÇLİK PROGRAMLARI  
MERKEZİ BAŞKANLIĞI ARŞİVİ

Tür	
Yayın No	

# Leonardo da Vinci

## AB Mesleki Eğitim Eylem Programı

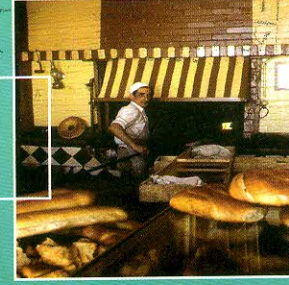
### Yeni Bir Başlangıç

1995-1999 yılları arasında sürdürülen ilk aşamanın ardından, Avrupa Birliği Leonardo da Vinci programının 2000-2006 yılları arasındaki yedi yıllık süreyi kapsayacak olan yeni aşaması başlatıldı. Leonardo da Vinci mesleki eğitim programı, Socrates (Genel Eğitim) ve Youth (Gençlik) programlarıyla birlikte eğitim ve öğretim alanında bir Avrupa işbirliği alanı yaratmayı amaçlamaktadır.

Program, başlangıç meslek eğitiminden geçenlerin, eğitimcilerin ve danışmanların hareketliliğini arttırmak, yenilikleri desteklemek ve eğitimin kalitesini arttırmak için, eğitim kuruluşları, mesleki okullar, üniversiteler, işletmeler, ticaret odaları gibi mesleki eğitim alanında yer alan değişik paydaşlar arasındaki işbirliğine dayanan ülkeler arası projelere destek vermektedir. Leonardo da Vinci araçları/faaliyet alanları (measures) (mobility, pilot projects, language competencies, transnational networks, reference materials), ülkeler arası anlaşmalar altında gerçekleştirilmeye çalışılacak ve bireylerin yetenek ve becerilerinin yaşamları

boyunca geliştirilmesi odaklı olacaktır. Avrupa vatandaşlarının iş dünyasına girebilmeleri için daha iyi şekilde hazırlanmalarına ve böylelikle işsiz sayısının azaltılmasına ihtiyaç vardır. Ayrıca, firmalar rekabetçi dünyada gerçekleşen bilimsel ve teknolojik gelişmelere ayak uydurabilmek için kalifiye işgücünün yardımına gereksinim duymaktadır.

Leonardo da Vinci II'ye ilişkin Konsey Kararı 26 Nisan 1999'da benimsenmiş, 1 Ocak 2000'de yürürlüğe girmiştir. Ülkemiz bu programların hepsine birden katılmak üzere AB'ne başvurmuş ve bu programların yürütülmesi amacıyla Başbakanlık DPT Müsteşarlığı bünyesinde AB Eğitim ve Gençlik Programları Dairesi Başkanlığı (Ulusal Ajans) kurulmuştur. İlgili taraflarca imzalanarak 27 Aralık 2002 tarihinde yürürlüğe giren sözleşme uyarınca ülkemizdeki hazırlık önlemleri ile ilgili faaliyetler başlamış olup, Ocak 2004'ten itibaren Türkiye'nin adigeçen tüm programlardan faydalanması öngörülmektedir.



# Leonardo da Vinci

## AB Mesleki Eğitim Eylem Programı

### Leonarda da Vinci Mesleki Eğitim Programı nedir?

Leonardo da Vinci II, Üye Devletlerin meslek eğitiminin içeriği ve organizasyonu konusundaki sorumluluk alanlarına girmeksizin, bu ülkelerin meslek eğitimi politikalarını desteklemekte ve eksikliklerini

gidermektedir. Programın amacı, kaliteyi arttırmak, yenilikleri desteklemek ve mesleki eğitim sistemlerinin ve uygulamalarının Avrupa boyutunu geliştirmek için ülkeler arası işbirliği yolunu kullanmaktır.

### Neyi Hedeflemektedir?

Leonardo da Vinci hem bireylerin hem de daha büyük bir ekonominin ihtiyaçlarını dikkate almaktadır. Program bilgi, beceri ve yeteneklerin geliştirilmesi yoluyla tüm Avrupa'da aktif vatandaşlık ve istihdam edilebilirlik düzeyini yükseltmeye yöneliktir. Ayrıca, kalite

ve yeniliğin desteklenmesiyle işletmelerin teknolojik ve endüstriyel değişimlere ayak uydurabilmeleri, gelişim ve rekabetçilik karşısında başarılı bir şekilde ayakta kalabilmelerine yardımcı olmak da programın hedefleri arasındadır.



## Leonardo da Vinci programında yeni yaklaşımlar...

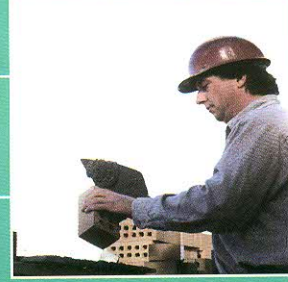
Leonardo da Vinci programında içerik açısından, aşağıdaki konular vurgulanmaktadır :

- Yaşam boyu öğrenme
- Yeni bilgi ve iletişim teknolojilerinin kullanımı
- Küçük ve orta ölçekli işletmeler ile bireysel işletmelerin katılımı
- Engelliler de dahil, iş dünyası içinde en fazla sömürüye maruz kalan kişilere destek verilmesi
- Kadın ve erkeklere eşit fırsatlar sağlanması
- Değişik alanlara mensup paydaşlar arasındaki ortaklığın güçlendirilmesi.
- Ülkelerarası ağlarda, görüşlerin değişimi ve yenilikçi uygulamaların yayımlanarak geniş ölçüde yaygınlaştırılması

Öte yandan programda,

- Topluluk düzeyinde özel öneme sahip konulara ilişkin pilot projelere özel destek verilmektedir. Örneğin, belirli bir sektörde, iş başında deneyim yoluyla gayri resmi olarak kazanılmış olan beceri ve yeteneklerin resmi olarak da onaylanabilmesi için ne gibi yeni ölçütler geliştirilebileceği konusu özel öneme sahiptir.

- Programlar arası "Ortak eylemler" ortaya konmaktadır. Bu da özellikle Youth ve Socrates programlarıyla bağların oluşturulabilmesine olanak vermektedir. Böylelikle örneğin bir meslek okulu, eğer firmalarda işe yerleştirilmeleri, genç çalışanların katılımını ve ortak bir eğitim planını öngören ülkelerarası bir proje kapsamındaysa, değişik kaynaklardan fon kullanabilme olanağına kavuşmaktadır.



# Leonardo da Vinci

AB Mesleki Eğitim Eylem Programı

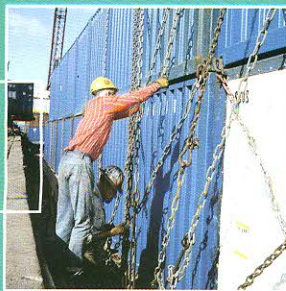
## Programa hangi ülkeler katılmaktadır?

Toplam 31 ülke programa katılmaktadır:

- Avrupa Birliği üyesi 15 ülke: Avusturya, Belçika, Danimarka, Finlandiya, Fransa, Almanya, Yunanistan, İrlanda, İtalya, Lüksemburg, Hollanda, Portekiz, İspanya, İsveç ve İngiltere.
- EFTA (European Free Trade Area: Avrupa Serbest Ticaret Bölgesi) üyesi 3 ülke: İzlanda, Norveç ve Liechtenstein
- Avrupa Birliği'ne adaylık başvurusunda bulunan 13 ülke: Bulgaristan, Güney Kıbrıs Rum Kesimi, Çek Cumhuriyeti, Estonya, Letonya, Macaristan, Litvanya, Malta, Polonya, Romanya, Slovakya, Slovenya ve Türkiye.

## Kimler programda yer alabilirler?

Program, halen eğitim almakta olan, çalışan veya iş arayan gençleri ya da yetişkinleri kapsayan çok geniş bir kitleyi hedef almaktadır.



## Kimler proje sunabilir?

Şahıslar, programdan burs talebinde bulunabilirler ancak projeler için kaynak talebinde bulunamazlar. Dolayısıyla, Leonardo da Vinci programı, eğitim ya da mesleki eğitim konularıyla ilgili olan ve bireyleri uluslararası bir ortaklık ilişkisi içinde biraraya getiren, kamuya ya da özel sektöre ait organ veya kuruluşlara açık bir programdır.

Bunlar;

- Üniversiteler dahil her düzeydeki mesleki eğitim kuruluşlarını, merkezleri

ve organları;

- Araştırma merkezlerini ve kurumlarını;
- İşletmeleri (küçük ve orta ölçekli işletmelerle bireysel işletmeler dahil);
- Ticari kuruluşları (ticaret odaları dahil);
- Sosyal ortakları;
- Mahalli idareleri;
- Kar amacı gütmeyen örgütleri;
- Gönüllü hizmet veren kuruluşları içermektedir.

## Başvurular nereye yapılmalıdır?

- Konulu faaliyetlere (pilot projenin özel bir kategorisi), ortak eylemlere ve başvuru kaynaklarına ilişkin projeler Brüksel'deki Avrupa Komisyonu'na;
- Hareketlilik, dil yeterlilikleri, ülkeler arası ağlar konusundaki projeler ve pilot projeler, başvuru sahibinin kendi ülkesindeki ulusal ajansa gönderilmelidir.



# Leonardo da Vinci

## AB Mesleki Eğitim Eylem Programı

### Bir projenin kabul edilmesi için gereken şartlar;

Leonardo da Vinci programından kaynak sağlamaya hak kazanmak için minimum dört şartın yerine getirilmesi gerekmektedir:

1. Proje; ülkelerarası işbirliği içermelidir. Avrupa ortaklığı için, üç ülkenin katılımı gerekmektedir. Bu ülkelerden biri Avrupa Birliği'ne üye ülke olmalıdır. Hareketliliğe ya da dil yeterliliklerine ilişkin bir proje içinse iki ülke yeterlidir. Yine bu ülkelerden birinin AB'ye üye ülke olması gerekmektedir.

2. Proje, programın bir ya da birden fazla amacını gerçekleştirmeye yönelik

olmalıdır ve uygulanmakta olan araçları/faaliyet alanlarını yansıtmalıdır.

3. Proje, bir zaman çizelgesi içinde organize edilmiş olmalı ve proje teklifi çağrısında belirtilen önceliklerden biriyle ilişkili olmalıdır.

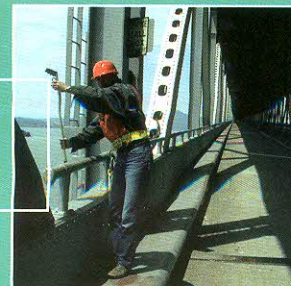
Proje, girişimci ve ortakları tarafından da ayrıca finanse edilmelidir. Topluluk, projenin sadece belirli bir bölümünü karşılayacaktır.

### Projenin üç amacı nedir?

1. Kişilerin, özellikle gençlerin, temel mesleki eğitim içinde tüm düzeylerde beceri ve yeterliliklerinin artırılması;

2. Özellikle teknolojik ve örgütsel değişimi güçlendirmek için sürekli-mesleki eğitimde ve hayat-boyu beceri ve yeterlilikler kazanmada kalitenin yükseltilmesi, bunlara erişimin iyileştirilmesi.

3. Rekabet edebilmeyi, girişimciliği ve yeni istihdam fırsatlarını geliştirmek üzere mesleki eğitimin yenileşme sürecine katılımının desteklenmesi. Bu çerçevede, üniversiteler dahil mesleki eğitim kurumları ile işletmeler (özellikle KOBİ'ler) arasında işbirliğinin artırılmasına özel önem verilmektedir.





## Leonardo da Vinci programı altındaki 5 farklı eylem nelerdir?

1. Hareketlilik: Meslek eğitimi almakta olanların, özellikle de gençlerin ve bunların eğitiminden sorumlu kişilerin ülkeler arası hareketliliğini sağlayacak projelere destek verilecektir.

Bununla ilgili olarak üç farklı seçenek vardır:

- a) Ülkeler arası yerleştirme projeleri
- b) Ülkeler arası karşılıklı değişim projeleri
- c) Çalışma gezileri

2. Pilot Projeler: Eğitimde bilgi ve iletişim teknolojilerinin kullanımına yönelik faaliyetleri de kapsayan ve mesleki eğitimde yenilikçiliği ve kaliteyi geliştirecek ülkeler arası pilot projeleri destekler. Pilot projeler içinde, sınırlı sayıda konulu faaliyete (thematic actions) özel destek sağlanacaktır.

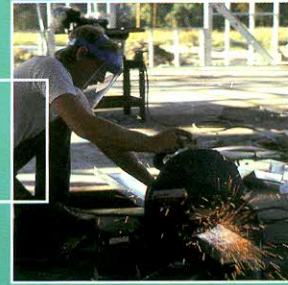
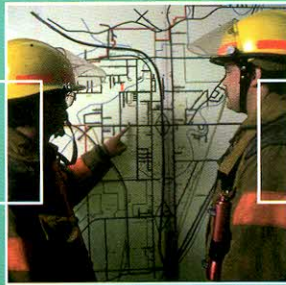
3. Dil Yeterlilikleri: Meslek eğitiminde kültürel ve dilsel becerilerin geliştirilmesine

yönelik projeler desteklenecektir. Bununla ilgili olarak iki tip proje sunulabilir:

- a) Ülkelerarası pilot projeler
- b) Ülkelerarası karşılıklı değişim projeleri

4. Ülkelerarası Ağlar: Mesleki eğitim alanındaki bilgilerin ve yenilikçi uygulamaların bir havuzda toplanmasına, analizlerin çoğaltılmasına, beceri ihtiyaçlarının önceden tahmin edilmesine, ağdan ve projelerden sağlanan çıktı ve sonuçların tüm Avrupa Birliği'nde yaygınlaştırılmasına yardımcı olacaktır.

5. Başvuru Kaynakları: Avrupa İstatistik Bürosu (Eurostat) ve Avrupa Mesleki Eğitim Geliştirme Merkezi (CEDEFOP) ile işbirliği yaparak verilerin, araştırma ve analizlerin karşılaştırılması, iyi uygulamaların incelenip gözlemlenerek yaygınlaştırılmasına yönelik olan projeleri destekler.



# Leonardo da Vinci

## AB Mesleki Eğitim Eylem Programı

### Projelerin süresi:

Hareketlilik projelerinin (yerleştirme ve karşılıklı değişim) azami süresi iki yıldır:

- Yerleştirme projeleri:
- 3 haftadan 9 aya kadar (başlangıç eğitimi almakta olanlar)
  - 3 - 12 üç ay, (öğrenciler)
  - 2 - 12 ay, (genç işçiler ve yeni kalifiye olanlar)

Karşılıklı değişim projeleri:

- 1 – 6 hafta

Dil yetenekleri, ülkeler arası ağlar, başvuru kaynakları ve ortak eylemlere ilişkin projeler ve pilot projeler için maksimum süre 3 yıldır.

Bütçe:

Leonardo da Vinci'nin toplam bütçesi 1.150.000.000 EURO'dur.

### Projelere ne kadar mali destek sağlanacaktır?

Hareketlilik: Komisyon'un her bir yararlanıcı ve yerleştirme/karşılıklı değişim için vereceği finansal destek için en fazla 5.000 Euro.

Pilot projeler: Makul harcamaların %75'i ve en fazla 200.000 Euro proje/yıl

Konulu faaliyetler: en fazla 300.000 Euro proje/yıl.

Dil yeterlikleri: Kabul edilebilir

harcamaların %75'i ve en fazla 200.000 Euro proje/yıl.

Ülkelerarası ağlar: Kabul edilebilir harcamaların %50'si ve en fazla 150.000 Euro proje/yıl

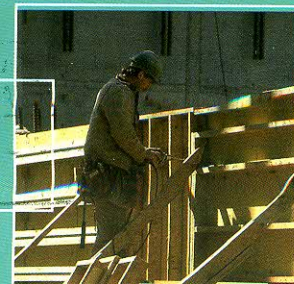
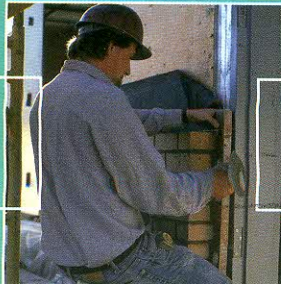
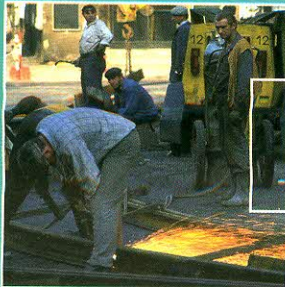
Başvuru Kaynakları: Kabul edilebilir harcamaların %50 - %100'ü ve en fazla 200.000 Euro proje/yıl

Ortak eylemler: Uygun görülen miktarın %75'i.

### Teklifler ne zaman sunulabilir?

Teklifler, 2000, 2002 ve 2004 yıllarında yayınlanan proje teklifleri için çağrılarda belirlenen sürelerle bağlantılı olarak her yıl gönderilebilir.

Yayınlanan ilk çağrı üç yıl için, ikinci ve üçüncü çağrılar ise ikişer yıl için geçerlidir.



# KATILIMCI ÜLKELER



AB EĞİTİM ve GENÇLİK PROGRAMLARI MERKEZİ BAŞKANLIĞI ARŞİVİ	
Tür	• Üye Ülkeler (15 Devlet) • EFTA Ülkeleri (3 Devlet)
Yayın No	• Aday Ülkeler (13 Devlet)



**DEVLET PLANLAMA TEŞKİLATI**  
AB Eğitim ve Gençlik Programları  
Dairesi Başkanlığı (Ulusal Ajans)



Education and Culture

**Leonardo da Vinci**

Necatibey Cad., No: 108 06100 Yücetepe / ANKARA  
Tel: 0.312. 294 64 17  
Fax: 0.312. 294 64 77  
Web: [www.dpt.gov.tr/ulusalajans](http://www.dpt.gov.tr/ulusalajans)  
[www.dpt.gov.tr/abegp](http://www.dpt.gov.tr/abegp)  
[www.dpt.gov.tr/ebegp/mesleki](http://www.dpt.gov.tr/ebegp/mesleki)

Leonardo da Vinci  
Program Genel Koordinatörlüğü  
Tel: 0.312. 294 64 18  
Fax: 0.312.294 64 77  
E-posta: [ulusalajans@dpt.gov.tr](mailto:ulusalajans@dpt.gov.tr)